



Consorzio Acquedottistico Marsicano  
Centrale di Trasacco

Fronte Quadro b.t. 400V – 2500A N.3 Arrivi TR con n.2 Congiuntori



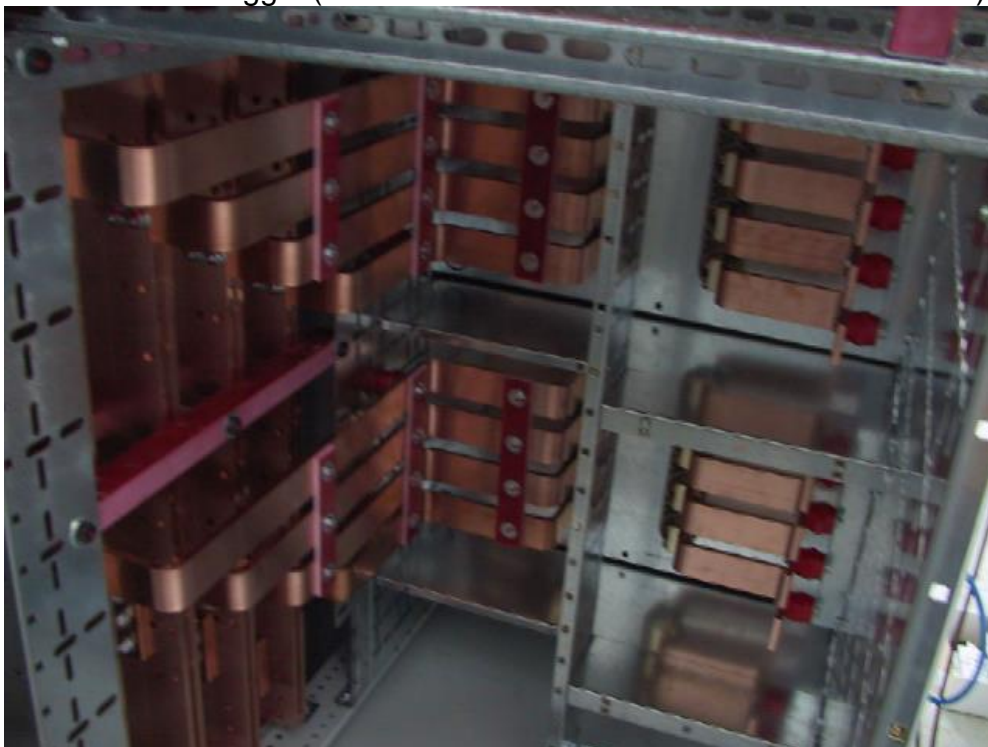
Retro Quadro b.t



Colonna tipica forma 4B (n.4 partenze da 1250A e n.1 partenza da 100A)



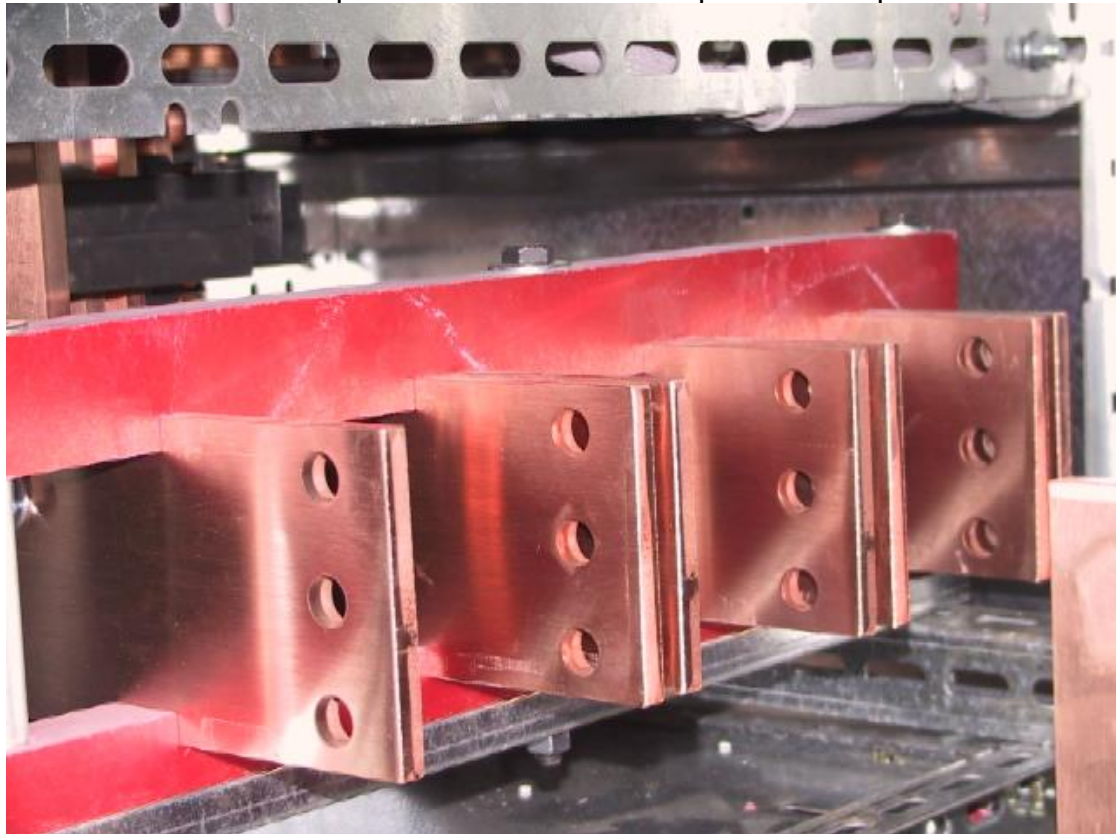
In fase di montaggio (Derivazioni da sbarre omnibus + uscite 1250A)



In fase di montaggio e cablaggio (Arrivo TR 1600kVA)



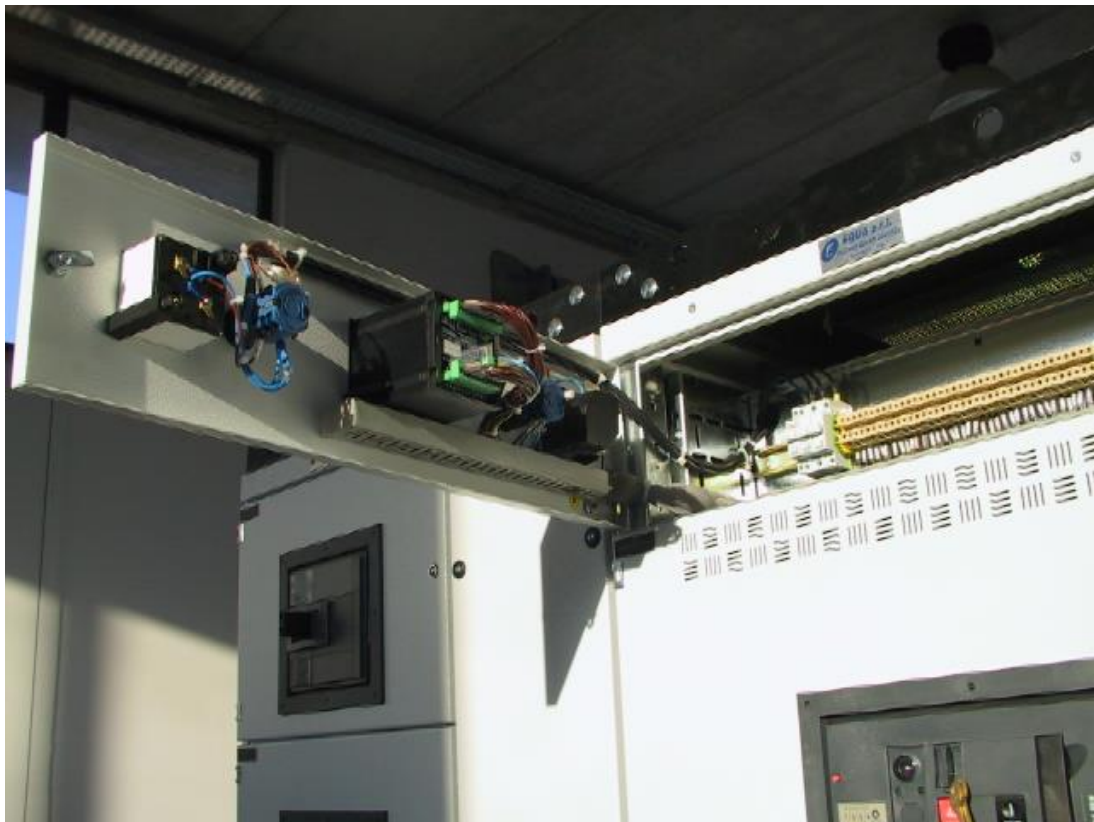
Sbarre omnibus piatto rame 100x10mm 2 per fase + 1 per neutro



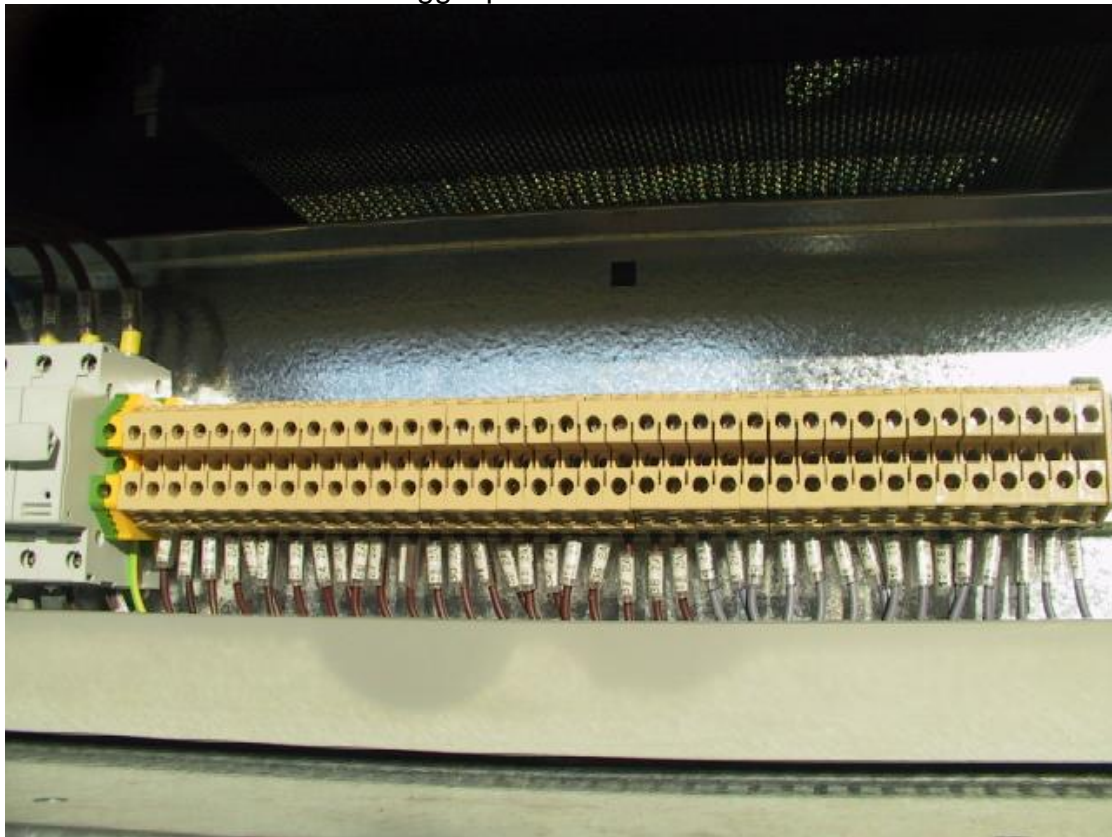
In fase di montaggio - Spazio posteriore per arrivo cavi in entrata - uscita



Cubicolo misure + servizi ausiliari



In fase di cablaggio particolare morsettiera ausiliari



In fase di montaggio cubicolo Interruttore (Masterpact NW32)



Identificazione quadro b.t. (Targa caratteristiche elettriche)



Fase di carico quadro b.t.



Fase di scarico in cantiere



Cabina esistente da sostituire con nuovi quadri M.T. / b.t.







Sede Leg. : Via Benedetto Croce, 157 - 65126 PESCARA  
Uff. e Stab.: Via Po, 56 - Sambuceto - 66020 San Giovanni Teatino (CH)  
**Tel / Fax: +39.085.4409051 – Email: [info@equape.it](mailto:info@equape.it) – Web: [www.equape.it](http://www.equape.it)**  
Codice fiscale / Partita IVA: 01613010683